

# Formulario de Pre-Auditoría

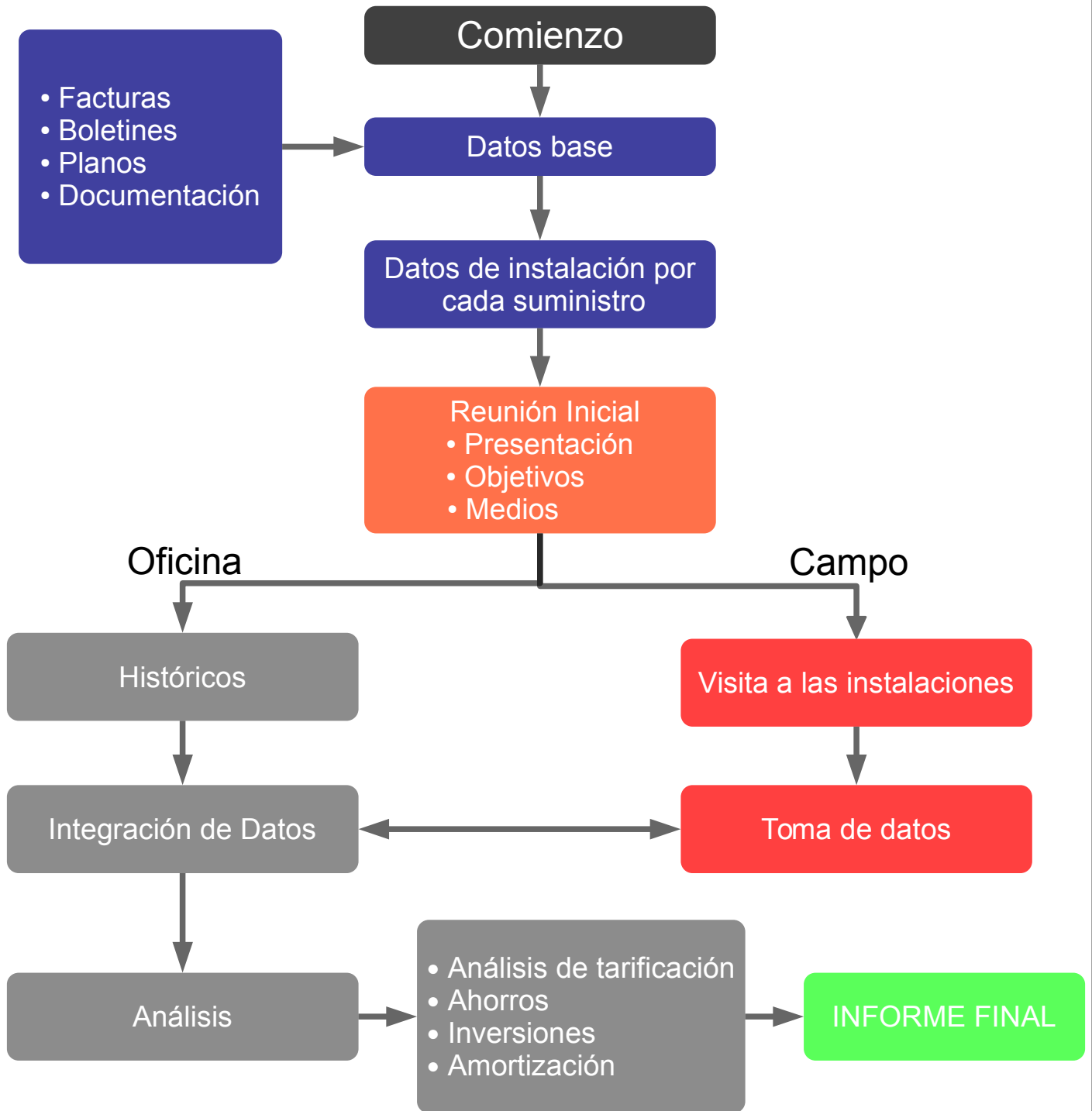
## Comentarios:

1. El propósito de este formulario es estudiar la viabilidad de una auditoría energética. En ningún caso las conclusiones obtenidas del estudio de la información recopilada en este formulario pueden sustituir a una auditoría completa, pero sí que pueden descartar la necesidad de realizar un estudio completo o indicar la mejor manera de llevarlo a cabo.

2. La información obtenida en este formulario en ningún caso será utilizada para ningún otro fin que no sea el de estudiar la viabilidad de una auditoría y en el caso de realizarse ésta para orientar y planificar su realización así como base para el cálculo del presupuesto. En caso de no realizarse la auditoría y no mediar ninguna otra relación comercial entre la empresa objeto del estudio y Mfen – Eficiencia Energética. La información recopilada así como éste mismo formulario serán eliminados no guardándose copia del mismo sino es explícitamente solicitado por la empresa objeto del estudio.

3. Para rellenar este formulario sólo hay que seguir las instrucciones indicadas en cada campo del mismo. Realizar tantas copias de cada una de las hojas como sea necesario.

## Proceso de una auditoría energética



### Datos Planta:

Dirección:   
  
 Población:   
 Provincia:   
 C.P.:   
 Contacto:   
  
 Cargo:   
 Teléfono:   
 E-Mail:

### Datos Empresa:

Nombre:   
 Domicilio Social:   
  
 CIF:   
 Población:  C.P.:   
 Provincia:   
 C.N.A.E.:   
 Grupo:   
 Persona Contacto:   
  
 Cargo:   
 Teléfono:   
 E-Mail:

### Datos sobre la planta:

Nº trabajadores:       Nº naves:   
 Horario de Turnos:      %Plantilla  
 1º:    
 2º:    
 3º:    
 Observaciones:   
 Superficie total interior:  m<sup>2</sup>  
 Superficie climatizada:  m<sup>2</sup>  %  
 Sistema de Climatización:  
  m<sup>2</sup>  %  
  m<sup>2</sup>  %  
  m<sup>2</sup>  %  


---

 100 %

## Consumos Energéticos:

Enviar doce últimas facturas de cada uno de los suministros energéticos:

- Electricidad
- Gas
- Productos Petrolíferos
- Biomasa
- Aire Comprimido
- Vapor de generación externa

En caso de contar con instalaciones de energía renovable indicar:

- Tipo: solar, eólica, biomasa...
- Potencia, destino de la energía: autoconsumo, venta...

## Equipamiento Secundario:

Indicar los datos más relevantes sobre los aparatos no directamente relacionados con los procesos productivos que tienen un importante consumo energético:

Climatización: Tipo de aparatos, potencia si es conocida, antigüedad, regulación

Iluminación: Indicar en el plano de planta el tipo de iluminación general de cada una de las zonas si se conoce, así como la existencia de automatismos de regulación.

Especiales: Cualquier otro elemento no asociado a la producción que se disponga.

# Plano de Planta (Procesos):

Nº Planta

Interior - Exterior



Describir cada uno de los procesos indicando la maquinaria que interviene así como sus características.

## Proceso

Nº	
----	--

### Descripción:

Indicar brevemente los distintos pasos del proceso

### Materiales:

Indicar los materiales/materias primas usados en el proceso.

### Residuos:

Indicar los residuos del proceso (incluidos fluidos y gases) así como sus temperaturas.

### Diagrama

Dibujar un sencillo diagrama de flujo del proceso numerando las distintas operaciones para completar la tabla inferior.

Operación	Nombre	Características	Consumos <sup>1</sup>		
			Eléctrica (kWh)	Térmica (tep)	Otras (kWh)